

Eberhard Bosslet

Eberhard Bosslet (ur. 1953 r. w Speyer nad Renem, Niemcy). W latach 1975-1982 studiował malarstwo w Hochschule der Künste w Berlinie. Od 1987 jest profesorem w Hochschule für Bildende Künste w Dreźnie (Pracownia Rzeźby). W latach osiemdziesiątych był związany z berlińską grupą artystyczną Material & Wirkung (Sittler, Klotz). Swoje prace prezentował na licznych wystawach indywidualnych i zbiorowych w: Nowym Jorku, Los Angeles, Madrycie, Barcelonie, Galesie, Londynie, Nowym Jorku, USA, Naimagalejo, Berlin, Kucet, Rotterdam, Hooft, Kunsthallo Mannheim, Galerie Bochynok, Düsseldorf, Chiara Marzi, Galerie, Berlin, oraz brał udział w "Documenta 8", Kassel, "Spaces 88", Prato, Włochy, "Kunst werk", Stedelijk Museum, Amsterdam, Holandia, Museum of Contemporary Art, Sydney, Australia, "Material & Wirkung", Kunsthaus, Dresden. Od 1997 roku artysta mieszka i pracuje w Dreźnie. Pod koniec lat 70-tych zajmował się instalacją z podkreśleniem przestrzennosci rzeźby. Na początku lat 80-tych Bosslet tworzy pojście rzeźby w przestrzeni i jego prace odwołują się do tradycji rzeźby architektonicznej, która odwołuje się do tradycji architektury. W latach 80-tych Bosslet tworzy rzeźby geometryczne i linie, podkreślając i ujawniając tym samym materialne i statyczne/ konstrukcyjne architektoniczne charakterystyczne dla MASSNAHMEN (Wspierające Przedłużająca) i za pomocą grupy pneumatycznych podnośników HUBWERKE, buduje obiekty przestrzenne będące w jakimś sensie zaprzeczeniem logiki czy funkcjonalności. Szczególnie ważnym w tym czasie jest jego intelektualny rozmiar. Szczególnie ważnym jest dla niego instalacja międzynarodowy rozmiar. Eberhard Bosslet używa w swoich pracach niezaprzeczalne znaczenie. Eberhard Bosslet używa w swoich pracach wylicznie produktów i technologii zaczętych w inżynierii i elementem (i) beton, stal, paszek, cegły, staronowych w jego obiektach niespotykane na co dzień konstatacje przestrzenne. Wiele jego prac jest nieopisanych i nieopisanych. Wystawa pt. "Bariera" jest pierwszym pokazem twórczości Eberharda Bossleta w Galerii AT.

foto na pierwszej str.: Eberhard Bosslet, "Universal" 1998

GALERIA AT
UL. SOLNA 4 61-735 POZNAŃ
tel. +48 61 820 69 02, 853 11 81
e-mail: galerie[at]poczta.onet.pl
Internet: www.galeriaat.pl
Dyrektor: Tomasz Wilmański
AKADEMIA Sztuki PIENNYCH
MECENAT WŁADZ MIASTA POZNAŃ

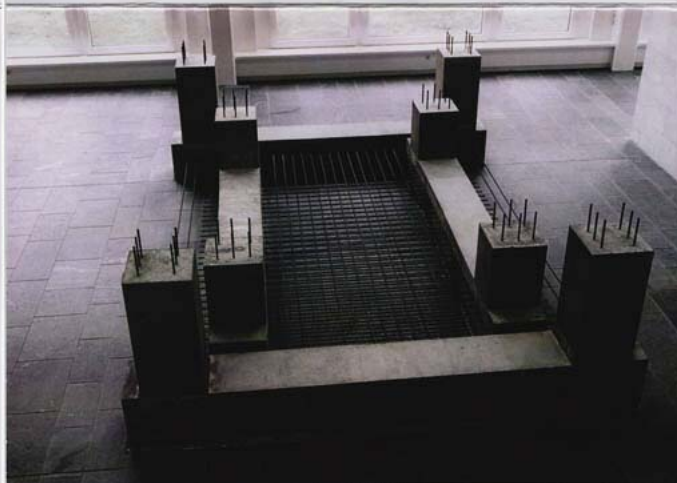
wystawa udramatowana przez Goethe-Institut w Warszawie

GALERIA AT

zaprasza na otwarcie wystawy
invite to exhibitor's opening

**EBERHARD
BOSSLET
BARRIERA
(BARRIER)**

otwarcie wystawy (opening) 10.10.2005 o godz. 18.00
wystawa czynna do (exhibition to) 21.10.2005 w godz. 15.00 - 18.00



Title	Bariera
Year	2005
Materials	Offsetprint
Dimensions	21 x 15 cm 4 pages
Category	24. Flyer/Mailings
Showed at	Galeria AT, Poznan, Poland
Photographer	Bosslet, Eberhard
Copyright	BOSSLET at VG-Bild/Kunst, Bonn, Germany
Series	1986 - BASEMENTS, BARRIERS & ANNOYANCES
Location	Galeria AT, Poznan, PL
Solo Show	2005 Bariera, Galeria AT, Poznan, Polen; Curator Tomasz Wilmański
Group Shows	
Cities	Poznan, Poland
Producer/Supplier	
Gallery	
Price Category	00 NO